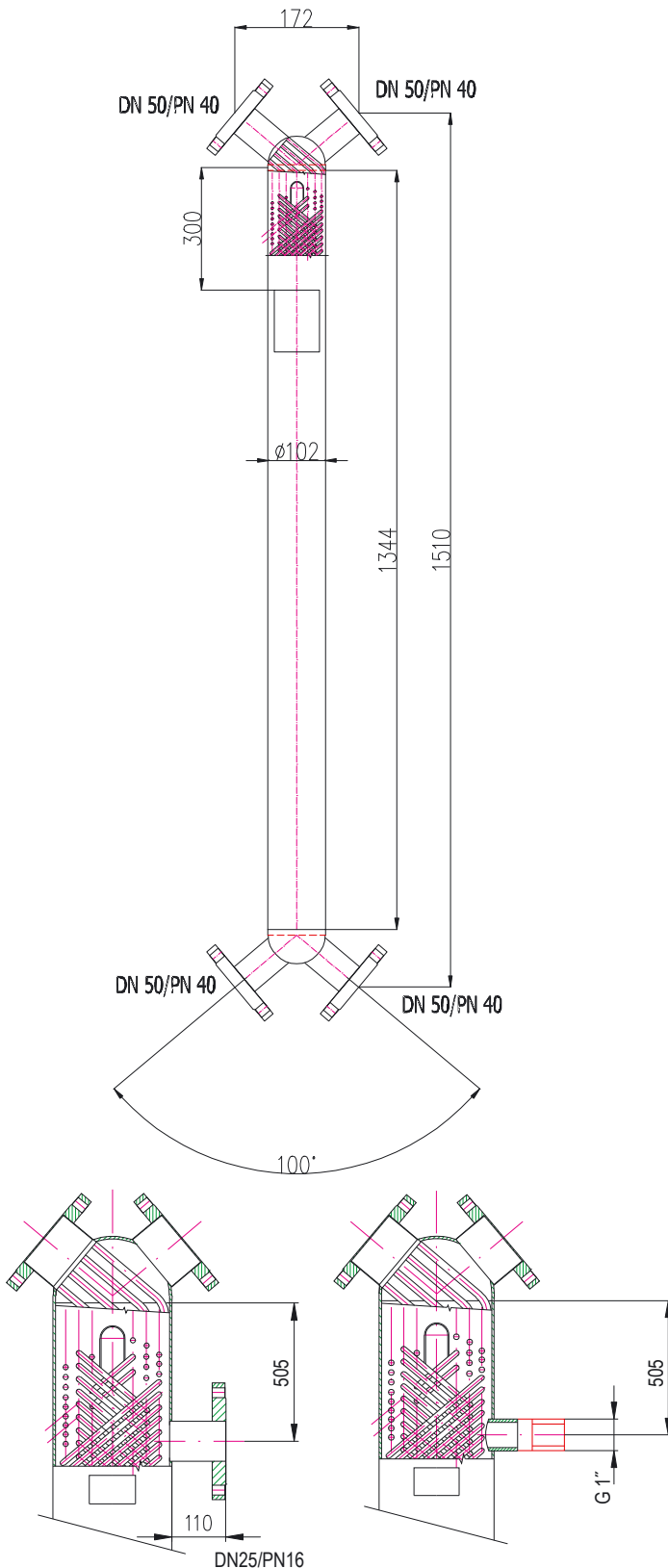


# MAX 3.4-2-8

konstrukční parametry – na primární i sekundární straně	I.	II.	III. <sup>1</sup>
nejvyšší dovolená teplota:	250 °C	165 °C	250 °C
nejvyšší dovolený tlak (v trubkách i plášti):	16 bar	25 bar	25 bar

<sup>1</sup> Vyšší konstrukční parametry dle požadavku zákazníka.



## materiál pláště a trubkovnice (nerez. ocel):

W.Nr. 1.4541, AISI 321 (ČSN 17 248.4)  
 W.Nr. 1.4571, AISI 316 Ti (ČSN 17 348.4)\*  
 W.Nr. 1.4404, AISI 316L (ČSN 17 349.4)\*

## materiál přírub (uhlíková ocel):

W.Nr. 1.0038, AISI 1020 (ČSN 11 375)

## materiál přírub (nerezová ocel):

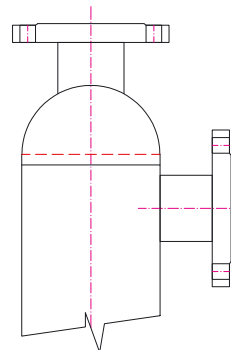
W.Nr. 1.4541, AISI 321 (ČSN 17 248.4)\*  
 W.Nr. 1.4571, AISI 316 Ti (ČSN 17 348.4)\*  
 W.Nr. 1.4404, AISI 316L (ČSN 17 349.4)\*

\*materiálové provedení na objednávku

## technické údaje:

Připojení přírub primer/sekunder	50 DN
Topná plocha	2,0 m <sup>2</sup>
Objem pláště	6,8 l
Objem trubek	2,9 l
Hmotnost	28,5 kg

Příruby PN40 jsou osazeny na primeru i sekunderu při materiálu přírub (uhlíková ocel).  
 Příruby PN16 jsou osazeny na sekunderu výměníku a PN 40 na primeru při materiálu přírub (nerezová ocel).



## MAX K provedení přírubového osazení pláště

## varianty konstrukčního provedení:

Provedení s pátým vývodem pro předeřev  
 TV-cirkulaci MAX 3.5 za příplatek na objednávku.

MAX 3.4-2-8 01-09

